

metrobasel fricktal forum 3. Juni 2010

mb2010-06-03

metrobasel
fricktal forum

Herzlich Willkommen
zum metrobasel fricktal forum

Mb2010-06-03

metrobasel
fricktal forum

**Perspektiven 2020 der Metropolitanregion Basel:
Chancen und Herausforderungen für das Fricktal**

Referat anlässlich des metrobasel fricktal forum
3. Juni 2010, Bahnhofssaal der Stadt Rheinfelden

Christoph Koellreuter
Direktor und Delegierter metrobasel

2

Mb2010-06-03

metrobasel fricktal forum 3. Juni 2010

mb2010-06-03

Inhalt

1. Die Ausgangslage
2. Die Perspektiven 2020 der Metropolitanregion Basel und des Fricktals als Wirtschaftsstandort
3. Die Voraussetzungen: global wettbewerbsfähige Rahmenbedingungen
4. Fazit auf Ebene der Metropolitanregionen Basel und Zürich
5. Das Fricktal als Wohnstandort: Performance in jüngerer Vergangenheit und spezifische Standortattraktivität

3

metrobasel
FRICKTAL FORUM

mb2010-06-03

1. Die Ausgangslage

- Die strategische Ausrichtung des Fricktals
- Die metrobasel und Fricktaler Erfolgsgeschichte in Life Sciences

4

metrobasel
FRICKTAL FORUM

mb2010-06-03

metrobasel fricktal forum 3. Juni 2010

mb2010-06-03

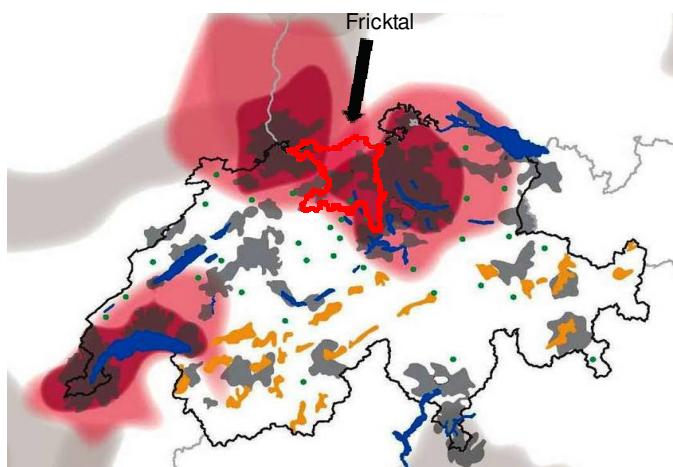
Die strategische Ausrichtung des Fricktals: Der Weltbezug



5

metrobasel
FRICKTAL FORUM

Die strategische Ausrichtung des Fricktals / Aargaus: Brücke / Klammer zwischen den Metropolitanregionen Basel und Zürich (strategischer Metropolitanraum der Schweiz)



6

metrobasel
FRICKTAL FORUM

metrobasel fricktal forum 3. Juni 2010

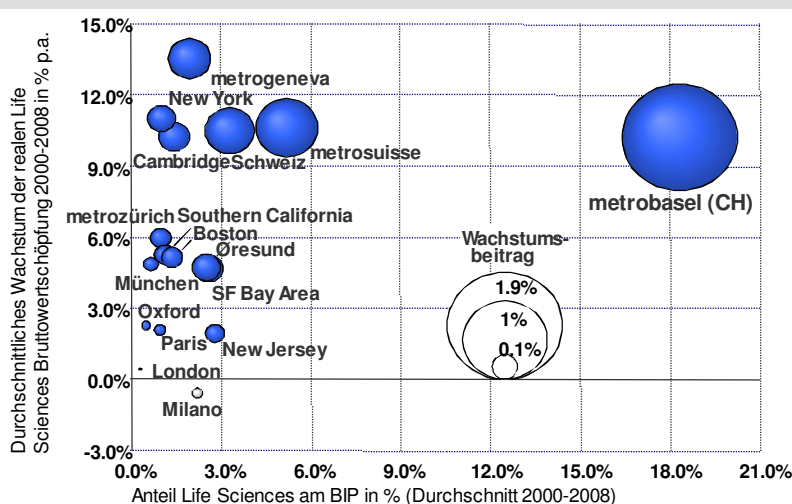
mb2010-06-03

Die metrobasel Erfolgsgeschichte in Life Sciences

- Grösster Life Sciences Standort in Europa (gegen 40'000 Arbeitsplätze)
- metrobasel (CH) in der Gruppe der grössten Life Sciences Standorte in Europa und den USA:
 - Höchstes Wachstum der Arbeitsplätze (4% p.a. von 2000 – 2008)
 - Zusammen mit New York: Höchstes Wachstum der realen Bruttowertschöpfung (über 10% p.a. von 2000 – 2008)
- Keine andere Region, in der Life Sciences so wichtig ist: 22,5% des BIP (2008); mit indirekten Wirkungen: rund 50% des BIP!

7

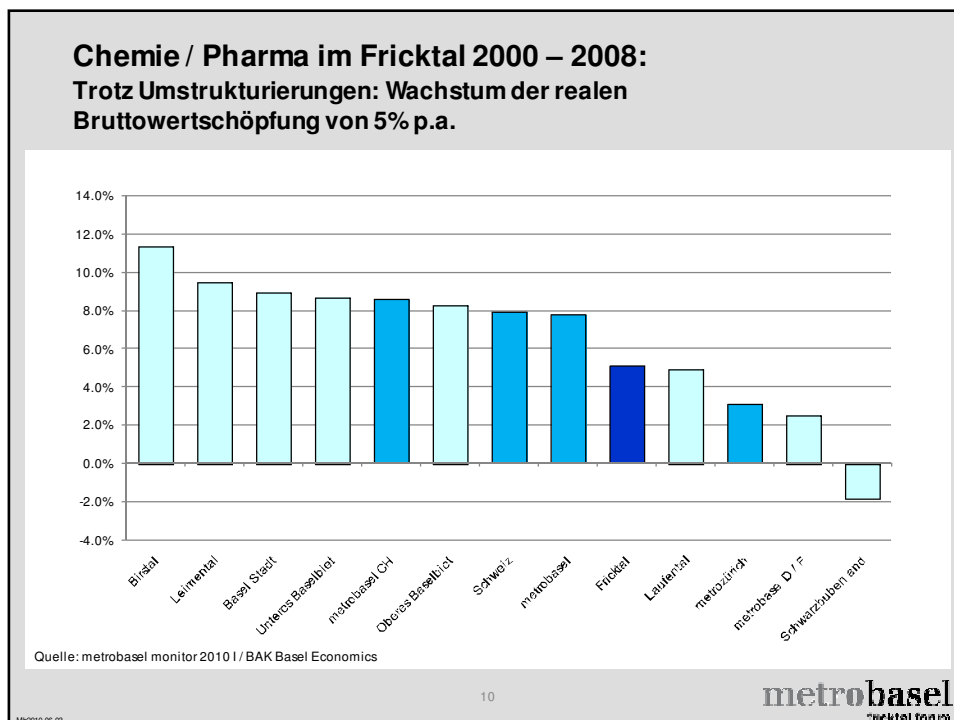
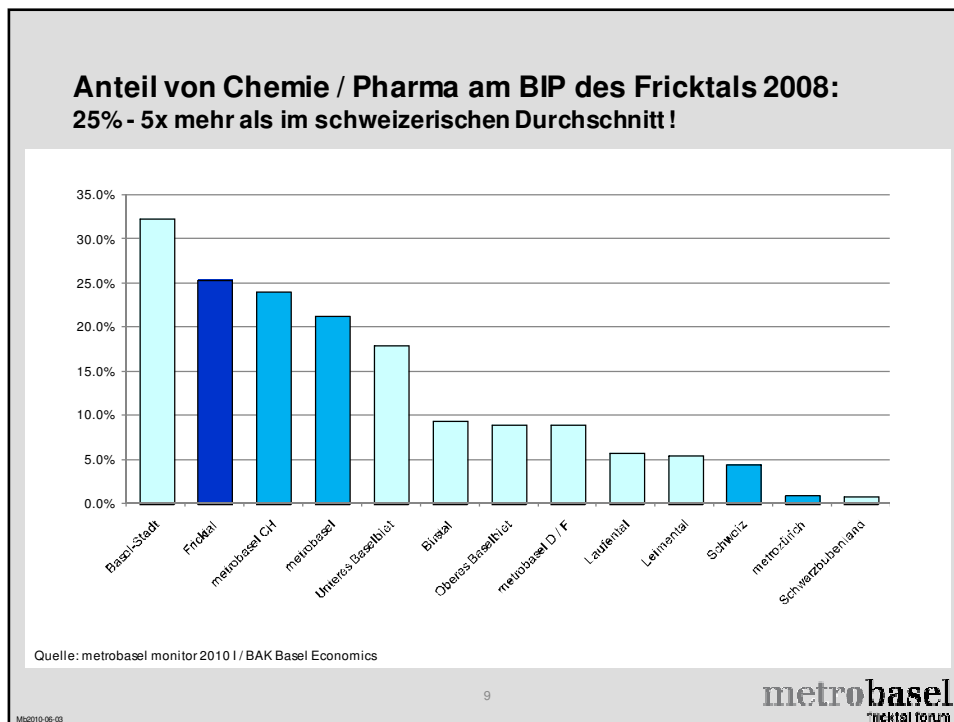
Die metrobasel Erfolgsgeschichte in Life Sciences 2000 – 2008: Wachstumsbeitrag von 1.9 Wachstumsprozentpunkten = 75% des BIP Wachstums



8

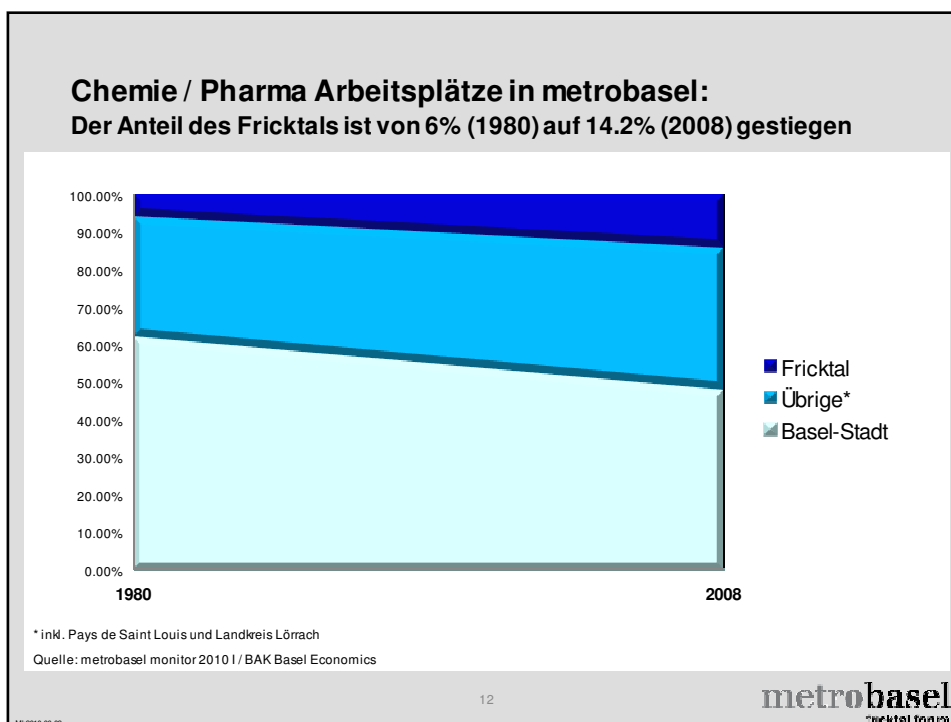
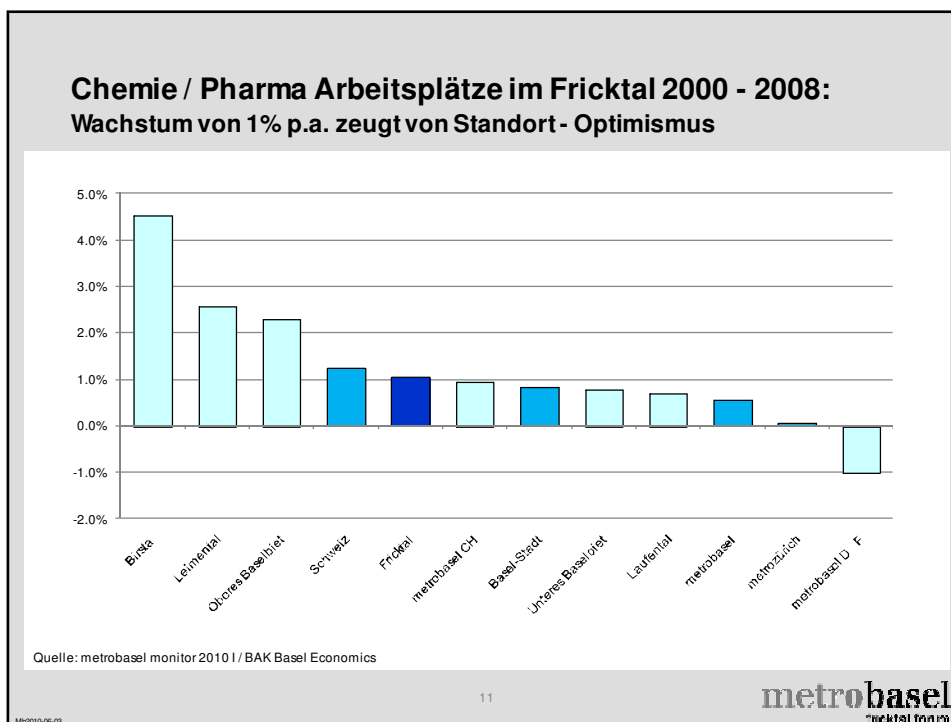
metrobasel fricktal forum 3. Juni 2010

mb2010-06-03



metrobasel fricktal forum 3. Juni 2010

mb2010-06-03



metrobasel fricktal forum 3. Juni 2010

mb2010-06-03

2. Die Perspektiven 2020 der Metropolitanregion Basel und des Fricktals als Wirtschaftsstandort

- **Top – Down:**
Die Einschätzung der Prognostiker (welt- und schweizweit)

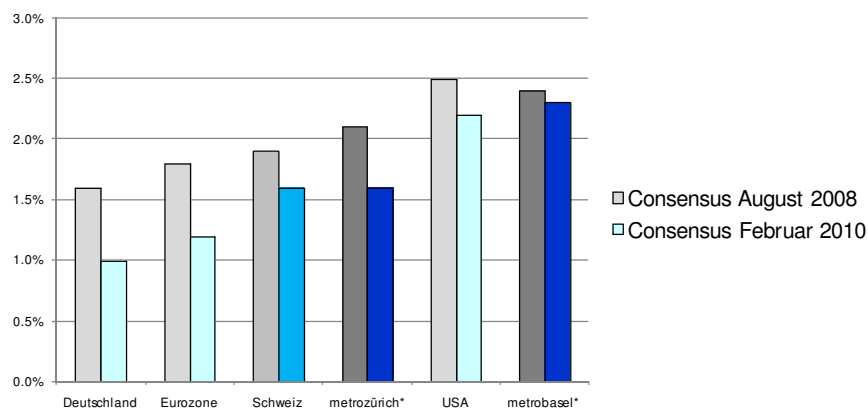
- **Bottom – Up:**
Die Einschätzung der Unternehmen der Schlüsselbranchen der Metropolitanregion Basel

13

metrobasel
fricktal forum

MB2010-06-03

Die Einschätzungen der Prognostiker (welt- und schweizweit); Wachstum des realen BIP von metrobasel 2007 – 2020: Weiterhin überdurchschnittlich – geringer Einfluss der Finanzkrise



Quelle: Consensus Forecasts von August 2008 (vor Ausbruch der Finanzkrise) und von Februar 2010

* Schätzung metrobasel auf Basis Consensus Forecasts, BAK Regionalprognosen, Prognos mit metrobasel Perspektiventeam vom November 2009 (nur metrobasel)

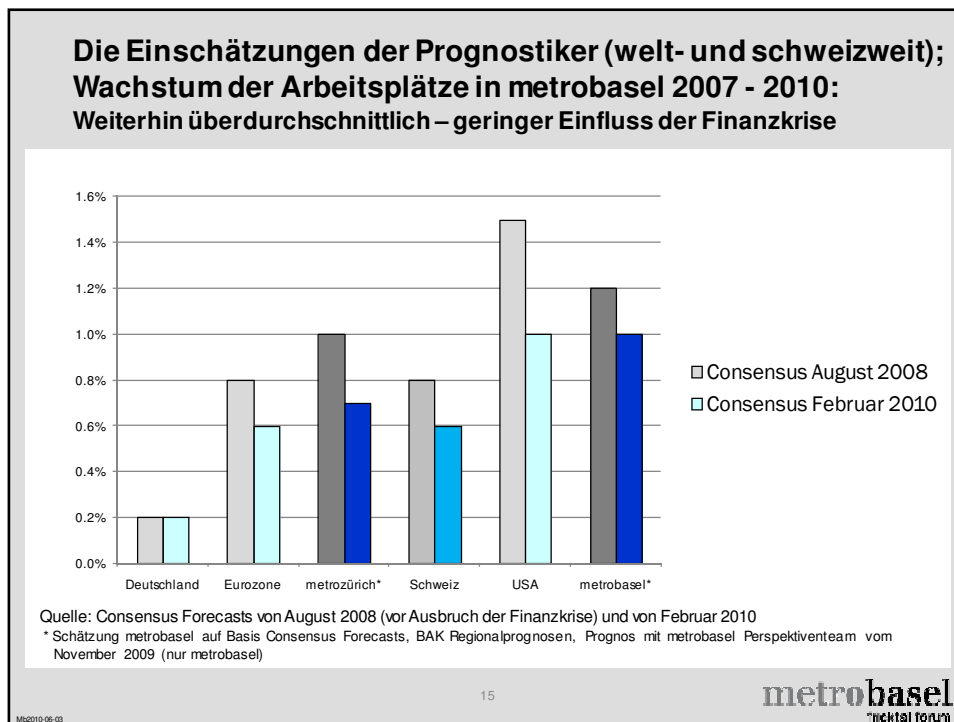
14

metrobasel
fricktal forum

MB2010-06-03

metrobasel fricktal forum 3. Juni 2010

mb2010-06-03



Die Einschätzungen der Unternehmen der Schlüsselbranchen der Metropolitanregion Basel (November 2009)

- Pharma
- Agrartechnologie
- Medizinaltechnik
- Spezialitätenchemie
- Investitionsgüterindustrie
- Verkehr/Logistik
- Banken
- Versicherungen
- Messewesen
- Tourismus
- Kreativwirtschaft

Life Sciences

Finanzsektor

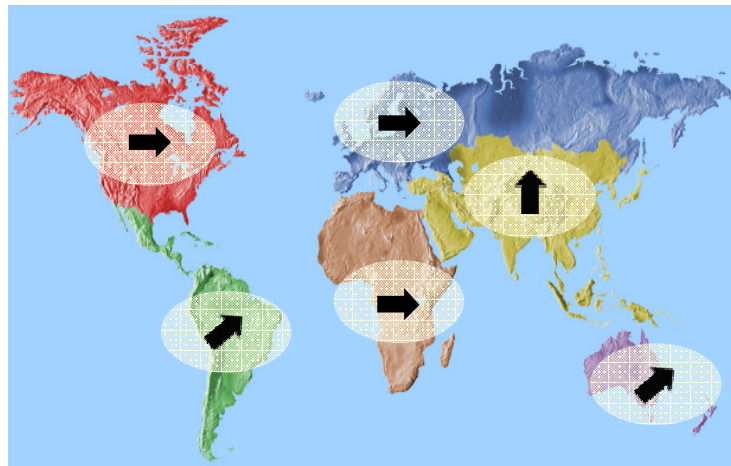
16

metrobasel
fricktal forum

metrobasel fricktal forum 3. Juni 2010

mb2010-06-03

Wachstumsmärkte für die Schlüsselbranchen



17

metrobasel
fricktal forum

Zusätzliche Arbeitsplätze 2020 im Vergleich zu 2009:
 Erwartungen des metrobasel Perspektiventeams (Vertreter von
 Unternehmungen aus den 11 Schlüsselbranchen – Schätzung von
 Prognos):

- + 20'000 in den Schlüsselbranchen, davon ¼ in Pharma
 Pharma ist optimistischer!
 (Abbau von Arbeitsplätzen nur in der Spezialitätenchemie)
- + 20'000 bei Zulieferern in Industrie, Gewerbe und Dienstleistungen
- + 10'000 – 40'000 auf der Basis der Verausgaben der zusätzlichen Mitarbeiterinnen und Mitarbeiter (je nach Nettozuwanderung), u.a.:
 - Detailhandel
 - Gewerbe
 - Bauwirtschaft
 - Bildung
 - Gesundheit
 - Öffentliche Verwaltung

+ 50'000 – 90'000 zusätzliche Arbeitsplätze = 0,9 % - 1,4 % p.a. für die Periode 2009 - 2020

18

metrobasel
fricktal forum

metrobasel fricktal forum 3. Juni 2010

mb2010-06-03

**Zusätzliche Arbeitsplätze 2020 im Vergleich zu 2009:
Erwartungen des metrobasel Perspektiventeams (Vertreter von
Unternehmungen aus den 11 Schlüsselbranchen):**

- **Ein Teil dieser 50'000 – 80'000 zusätzlichen Arbeitsplätze – insbesondere in Life Sciences – mit Sicherheit im Fricktal!**

Gründe:

- Gute schweizerische Rahmenbedingungen (siehe untenstehend: die Voraussetzungen des überdurchschnittlichen Wachstum 2007 – 2020)
- Einziger nordwestschweizerischer Standort in der Nähe der Stadt Basel mit bereits existierender grösserer Life Sciences Konzentration
- Noch genügend verfügbare Flächen für eine Expansion (siehe unter 5.)
- Gute Erreichbarkeit mit ÖV und MIV (siehe unter 5.)
- Politischer Wille zur Entwicklung einer Gesamtperspektive für das Fricktal im Rahmen der Metropolitanregion Basel

19

metrobasel
fricktal forum

**3. Die Voraussetzungen: global wettbewerbsfähige
Rahmenbedingungen**

- **Erstklassige Wissensbasis**
- **Global wettbewerbsfähiges regulatorisch-fiskalisches Umfeld für Unternehmen und Arbeitnehmer**
- **Global wettbewerbsfähiger Gateway**
- **Lebensqualität**



Befund und Handlungsbedarf

20

metrobasel
fricktal forum

metrobasel fricktal forum 3. Juni 2010

mb2010-06-03

Life Sciences / klinische Medizin und Pharmazie: Universitäten Zürich und Basel sowie ETH Z: Top in Kontinentaleuropa – global aber nur im Mittelfeld

Metropolitanregion	Universität/ Hochschule ¹	Ränge 2009		Metropolitanregion	Universität/ Hochschule ¹	Ränge 2009	
		Life Sciences ²	Klinische Medizin und Pharmazie			Life Sciences ²	Klinische Medizin und Pharmazie
1. Boston	Harvard	1	1	7. Metropolane Schweiz	U of Zürich	29	32 -> 36
	MIT	2	33 -> 32		U of Basel	36 -> 39	44 -> 46
	U of Mass Medical School	34 -> 30	-		ETH Zürich	63 -> 47	-
	Tufts	-	24 -> 26		[U of Freiburg (D)]	(70 -> 69)	(79 -> 80)
	Boston	-	35 -> 36		U of Geneva	85 -> 86	-
2. San Francisco Bay Area	UC San Francisco	3	2	8. New Jersey	Princeton	46 -> 45	-
	Stanford	5	11	Rutgers	80 -> 78	-	
3. New York	UC Berkeley	20	32 -> 35	9. München	Universität München	55 -> 54	36 -> 38
	Rockefeller	7 -> 10	106	TU München	58 -> 55	-	
	Columbia	9	5	10. Milano	U of Milan	-	43 -> 46
4. London	Cornell	15	30 -> 33	11. Frankfurt	Universität Frankfurt	-	56 -> 51
	Cambridge	7	15	12. Paris	Paris 06	100 -> 77	-
	Oxford	11 -> 7	11 -> 13	Paris 05	-	97 -> 78	
	University College	19 -> 18	13 -> 10				
	Imperial College	-	25 -> 23				
5. Southern California	Kings College	-	41 -> 30				
	UC San Diego	14	24 -> 25				
	UC Davis	21	-				
	UC Los Angeles	22	6				
6. Oeresund	Karolinska Institutet Stockholm	18 -> 15	9 -> 8				
	U of Copenhagen	52 -> 56	87				

¹ Im Regelfall Universitäten, die besser positioniert sind als die zwei besten schweizerischen Universitäten

² Biologie, Biochemie, Molekularbiologie, Genetik, Mikrobiologie, Immunologie, Neurowissenschaften, Agronomie, Pflanzen- und Tierwissenschaften, Ökologie

Quelle: metrobasel monitor 2010 / Institute of Higher Education, Shanghai Jiao Tong University - Academic Ranking of World Universities 2008 (1. Zahl) und 2009 (2. Zahl)

Naturwissenschaften und Mathematik⁽²⁾, Ingenieur-, Computer- und Materialwissenschaften⁽³⁾: ETH Z und EPFL – Top in Kontinentaleuropa – global nur im Mittelfeld

Metropolitanregion	Universität/ Hochschule ¹	Science ²	Engineering ³	Social Sciences ⁴	Metropolitanregion	Universität/ Hochschule ¹	Science ²	Engineering ³	Social Sciences ⁴
1. Boston	Harvard	1	37 -> 38	1	7. Metropolane Schweiz	ETH Zürich (U of Strasbourg)	15 -> 9	51 -> 41	-
	MIT	7	1	6 -> 5		U of Strasbourg	(61 -> 58)	-	-
2. San Francisco Bay Area	UC Berkeley	2	4	5 -> 7		EPF Lausanne	73 -> 78	18 -> 15	-
	Stanford	6	2	4 -> 3	U of Geneva	72 -> 77	-	-	
3. New Jersey	Princeton	3	24 -> 26	7 -> 6	8. Paris	Paris 11	23 -> 18	-	-
	Rutgers	50	38 -> 48	39 -> 44	Paris 06	31 -> 29	51 -> 75	-	-
4. Southern California	California Inst. of Technology	4 -> 5	12	n.a. -> 63	Ecole Normale Sup.	40 -> 45	-	-	
	UC Los Angeles	10	32 -> 26	14 -> 13	9. München	TU München	39	76 -> 107	-
	U Southern California	55 -> 63	11	35 -> 36	Univ. München	60 -> 54	-	-	
	UC San Diego	26 -> 19	n.a. -> 9	n.a. -> 24	10. Oeresund	U of Copenhagen	77 -> 72	-	n.a. -> 73
5. London	Cambridge	5 -> 4	15	18 -> 16	Techn. U Denmark	-	51 -> 75	-	
	Oxford	9 -> 12	47 -> 46	22 -> 17	U of Stockholm	82	-	-	
6. New York	Cornell	11 -> 13	16 -> 18	25 -> 30	Lund University	91 -> 95	76 -> 107	-	
	Columbia	12 -> 10	-	3 -> 4	11. Frankfurt	Univ. Frankfurt	100 -> 91	-	-
	New York University	n.a. -> 87	-	10	Univ. Mainz	105 -> 93	-	-	
12. Milano	U of Milan	-	-	-					

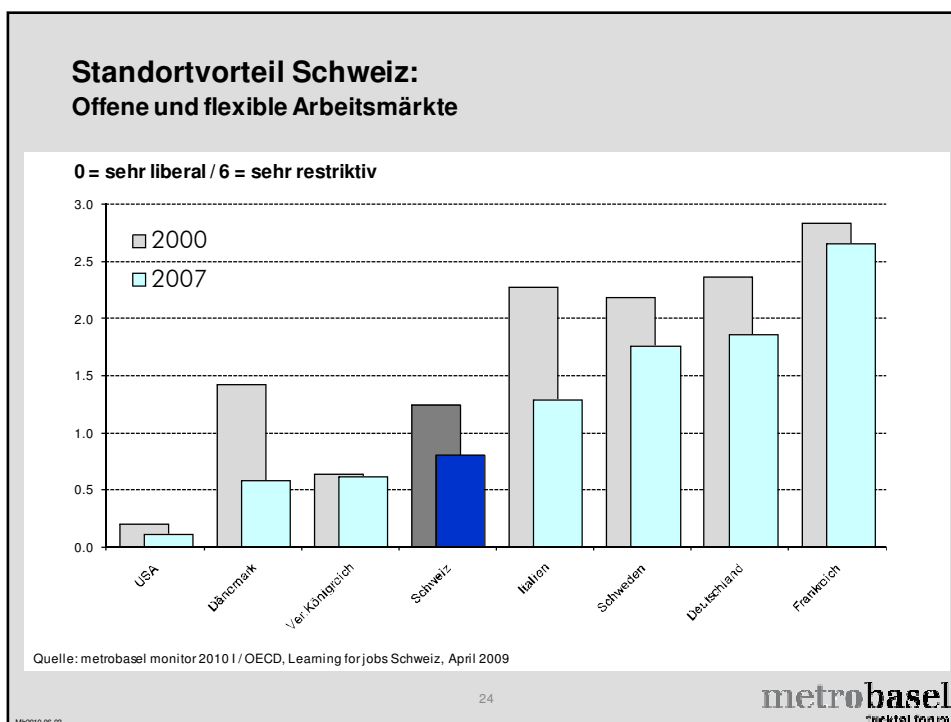
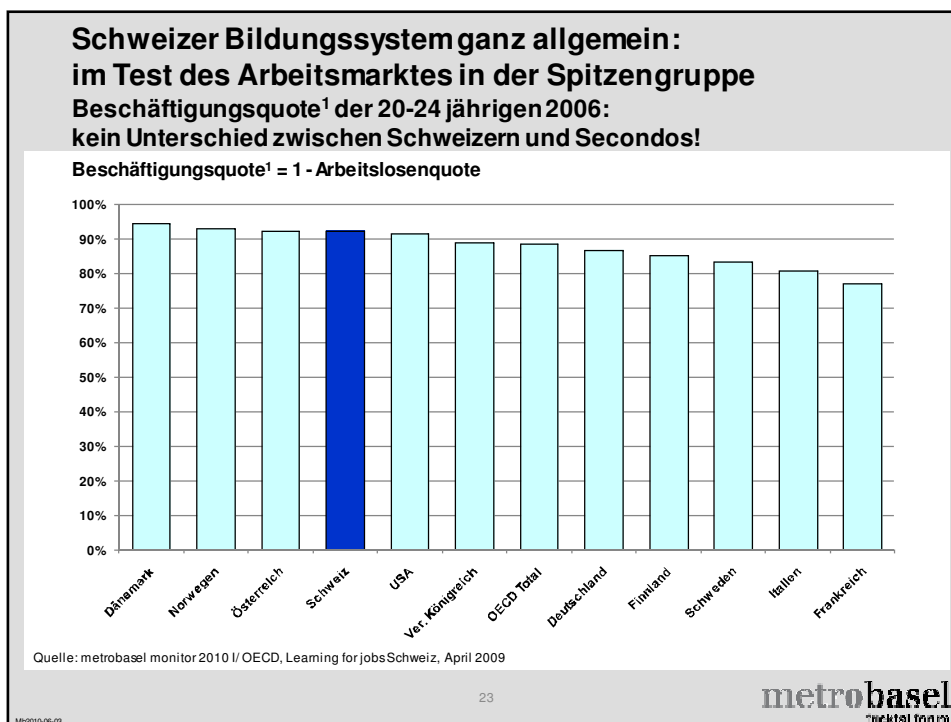
¹ Im Regelfall Universitäten, die besser positioniert sind als die zwei besten schweiz. Unis

⁴ Inkl. Wirtschaftswissenschaften

Quelle: metrobasel monitor 2010 / Institute of Higher Education, Shanghai Jiao Tong University - Academic Ranking of World Universities 2008 (1. Zahl) und 2009 (2. Zahl)

metrobasel fricktal forum 3. Juni 2010

mb2010-06-03

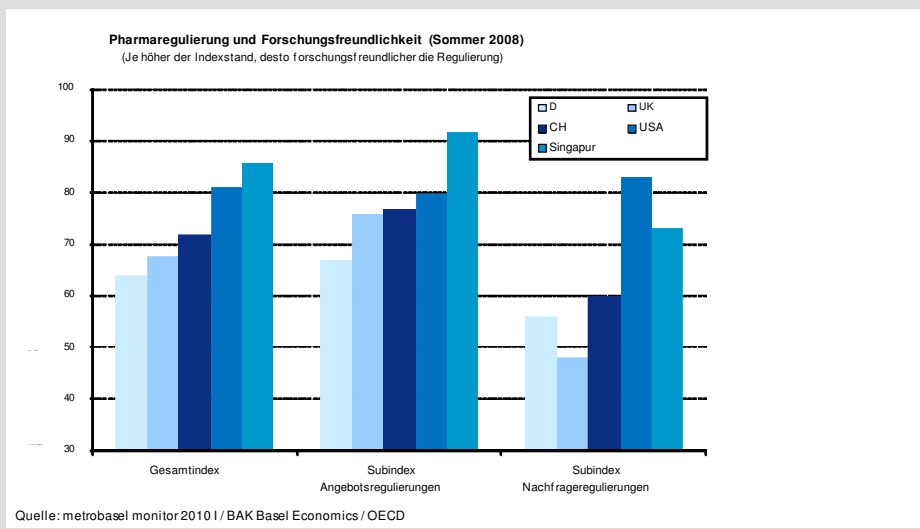


metrobasel fricktal forum 3. Juni 2010

mb2010-06-03

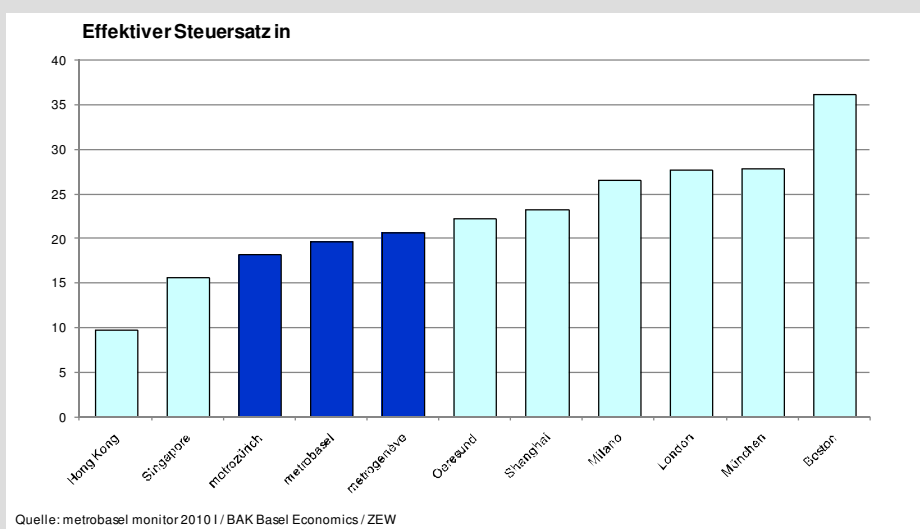
Standortvorteil Schweiz:

Forschungsfreundliche Pharmaregulierungen in Europa – Handlungsbedarf im Vergleich zu den USA und zunehmend auch Asien (Singapur)



25

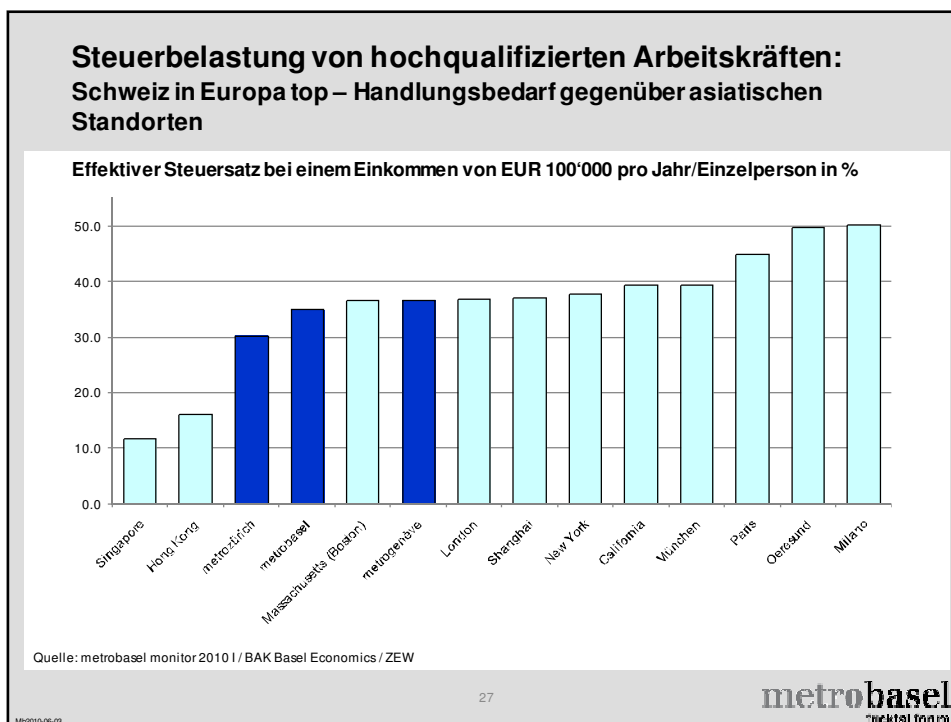
Steuerbelastung von Unternehmen 2009: Schweiz im Vergleich zu Europa und Nordamerika top-Handlungsbedarf gegenüber asiatischen Standorten



26

metrobasel fricktal forum 3. Juni 2010

mb2010-06-03



Die Lebensqualität für Talente: Schweizer Metropolitanregionen in der Spitzengruppe

Metropolitanregion	Quality of Living Index (New York = 100)
1. Zürich	108
2. Genf	107.9
3. Basel ¹⁾	-
4. München	107
5. Frankfurt	107
6. San Francisco	103
7. Paris	102.9
8. Boston	101.8
9. London	101.6
10. Milano	100.8
11. New York	100

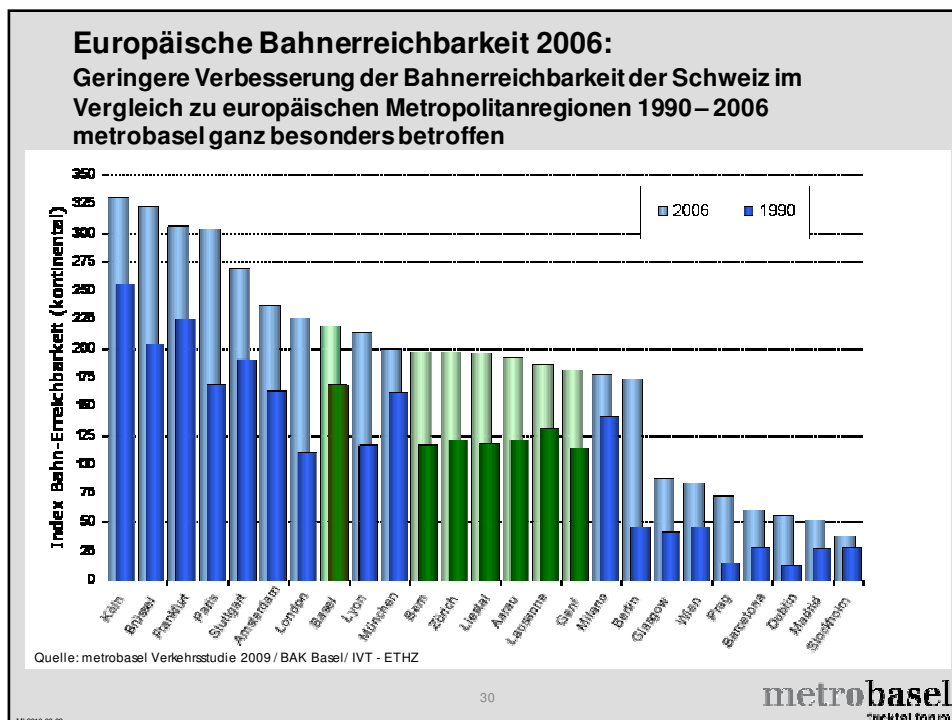
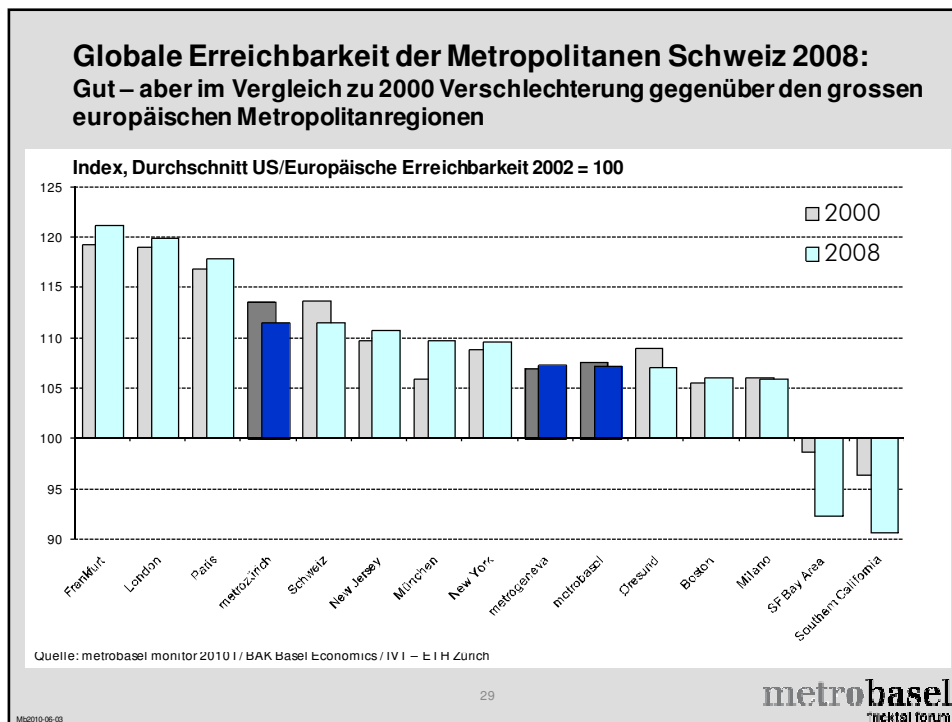
¹⁾ Schätzung metrobasel auf der Basis eines Vergleichs des BAK Quality of Life Index für europäische Metropolitanregionen (BAK Januar 2008) mit dem Mercer Quality of Living Index für Metropolitanregionen weltweit (2008)

Quelle: metrobasel monitor / Mercer Human Resources Consulting 2008

Mb2010-06-03 metrobasel
fricktal forum

metrobasel fricktal forum 3. Juni 2010

mb2010-06-03

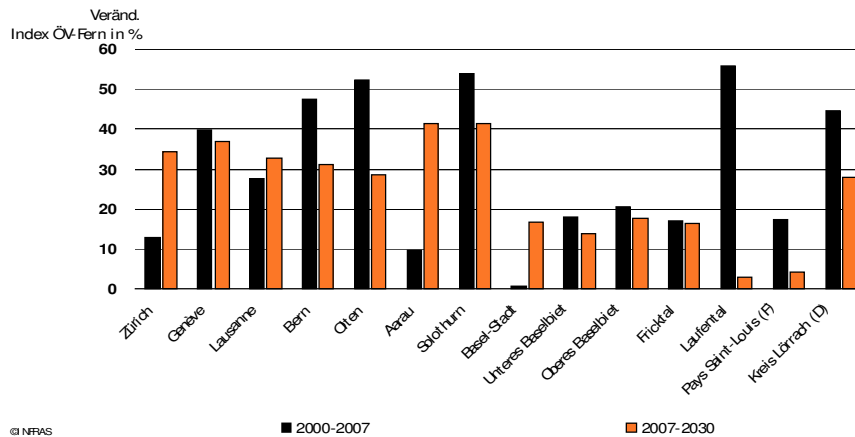


metrobasel fricktal forum 3. Juni 2010

mb2010-06-03

Verkehr: Status quo Planung bis 2030**Keine markanten Verbesserungen für den Bahngateway der Schweiz (Basel): es profitiert primär die schweizerische Mittellandachse**

Bahn2000 und ZEB mit unterdurchschnittlichen Verbesserungen für den Bahngateway der Schweiz (Basel)



© NFAS

■ 2000-2007

■ 2007-2030

Quelle: metrobasel Verkehrsstudie 2009 / Infras / IG Modus / BAK Basel

31

metrobasel
fricktal forum**Bahngateway Schweiz (Basel):****Markante Verbesserungen, wenn die Empfehlungen der Steuerungsgruppe des metrobasel Verkehrskreises befolgt werden****Empfehlungen der Steuerungsgruppe des metrobasel Verkehrskreises (metrobasel, BS, BL, HKBB) in der metrobasel Verkehrsstudie (Juni 2009):****Prioritäre Investitionen in die Verkehrsinfrastruktur:**

- Entflechtungsbauwerke Basel-Ost
- Doppelspurausbauten Laufental
- Schienen-Anschluss EuroAirport
- Neuer Juradurchstich (Wisenberg tunnel)
- Herzstück Regio S-Bahn
- Strasse: Erweiterung Ost-Tangente A2/A3

32

metrobasel
fricktal forum

metrobasel fricktal forum 3. Juni 2010

mb2010-06-03

4. Fazit: Handlungsbedarf auf der Ebene der Metropolitanregionen Basel und Zürich

- **Politische Zusammenarbeit in diesem Raum ein Muss:
Fricktal / ganzer Kanton Aargau wichtiger Treiber!**
 - Verbesserung der globalen Wettbewerbsfähigkeit der Universitäten Basel, Zürich und der ETH's
 - Einsatz für global wettbewerbsfähige Regulierungen für Schweizer Schlüsselbranchen: Life Sciences und Clean Tech
 - Intensivierung der Zusammenarbeit Basel Area und Greater Zurich Area
 - Global wettbewerbsfähiger Gateway: Zürich / Basel
 - Viertelstunden-Takt nicht nur der Regio S-Bahn Zürich sondern auch der Regio S-Bahn Basel
 - Auf zu einer Energie Strategie metrobasel / metrozürich auf der Basis der Energie Strategie Schweiz 2050 des Energie Dialog Schweiz (unter Führung des Kantons Aargau)

33



Mb2010-06-03

5. Das Fricktal als Wohnstandort: Performance in jüngerer Vergangenheit und spezifische Standortattraktivität

Ausgangslage: Schon jetzt im schweizerischen Teil der Metropolitanregion Basel Wohnstandort mit dem höchstem Wachstum.

Perspektiven: Das Fricktal dürfte innerhalb der Metropolitanregion Basel weiterhin von der Zuwanderung am Meisten profitieren.

Zur spezifischen Standortattraktivität des Fricktals:

- Verfügbarkeit von Flächen
- Erreichbarkeit mit ÖV und MIV
- Preise von Eigentumswohnungen / Einfamilienhäusern
- Besteuerung

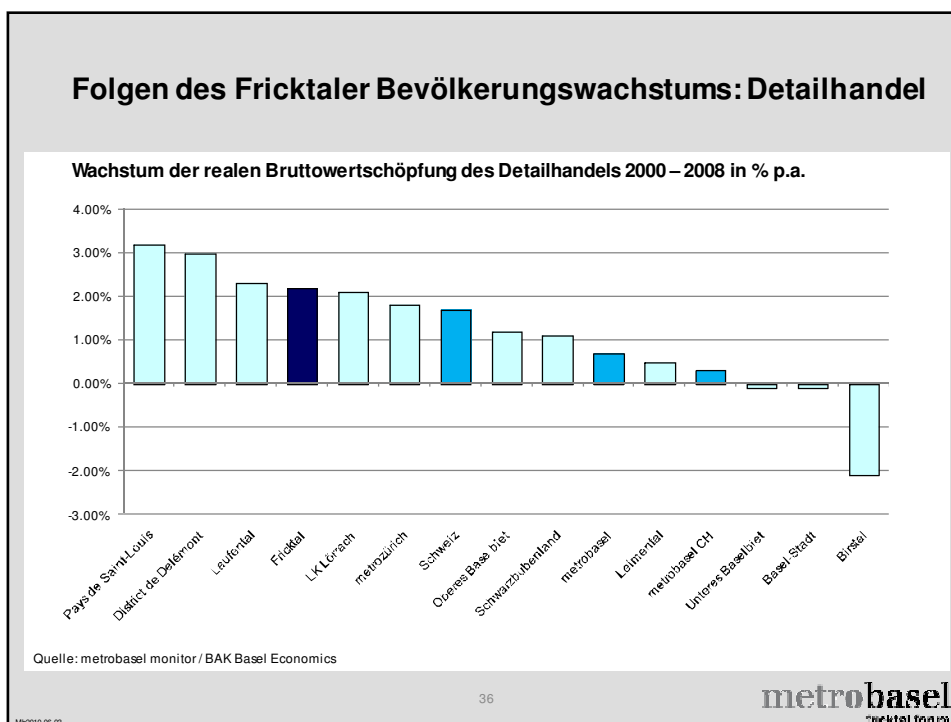
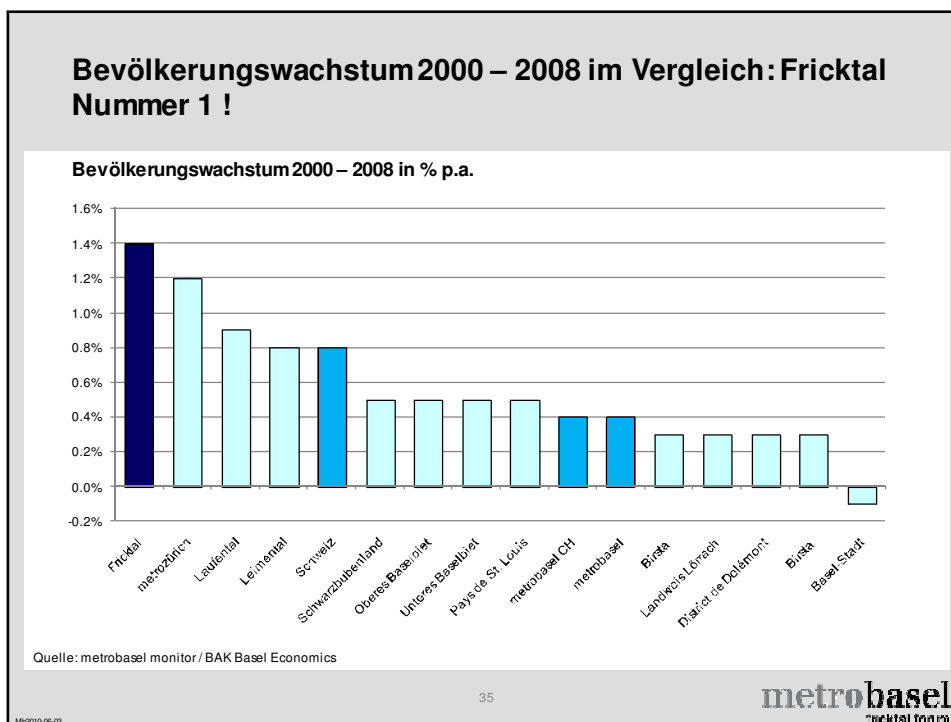
34



Mb2010-06-03

metrobasel fricktal forum 3. Juni 2010

mb2010-06-03

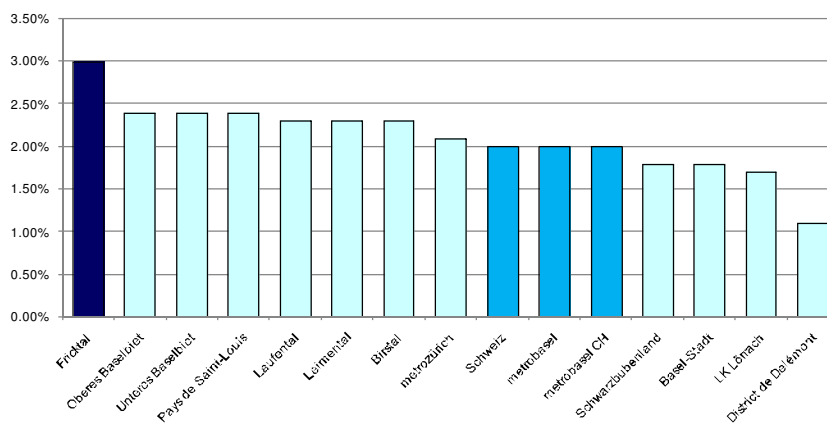


metrobasel fricktal forum 3. Juni 2010

mb2010-06-03

Folgen des Fricktaler Bevölkerungswachstums: Übrige Dienstleistungen

Wachstum der realen Bruttowertschöpfung in den restlichen Dienstleistungen 2000 – 2008 in % p.a.



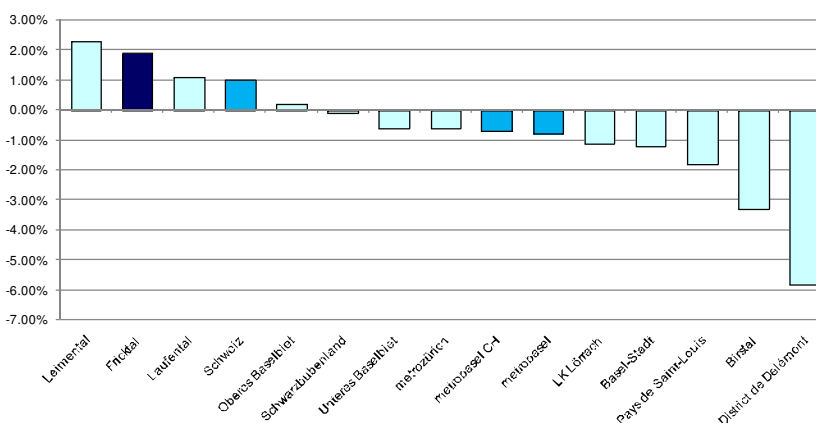
Quelle: metrobasel monitor / BAK Basel Economics

37

mb2010-06-03

Folgen des Fricktaler Bevölkerungswachstums: Baugewerbe

Wachstum der realen Bruttowertschöpfung im Baugewerbe 2000 – 2008 in % p.a.



Quelle: metrobasel monitor / BAK Basel Economics

38

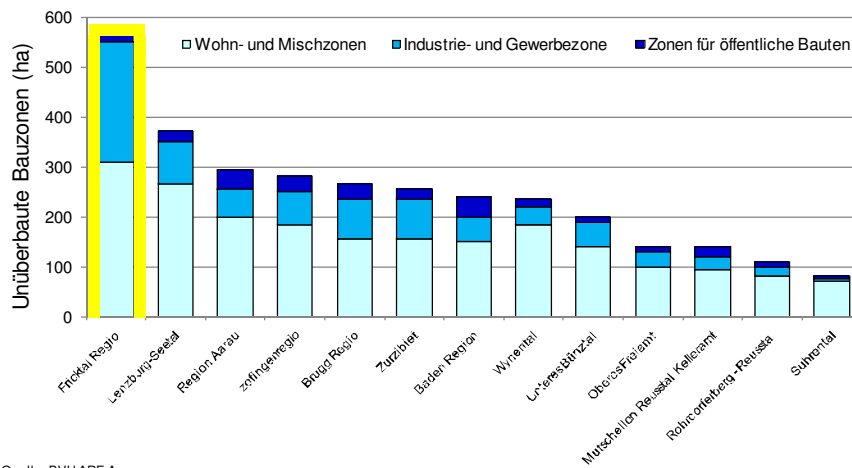
mb2010-06-03

metrobasel fricktal forum 3. Juni 2010

mb2010-06-03

Verfügbarkeit von Flächen zum Arbeiten und zum Wohnen: Fricktal top!

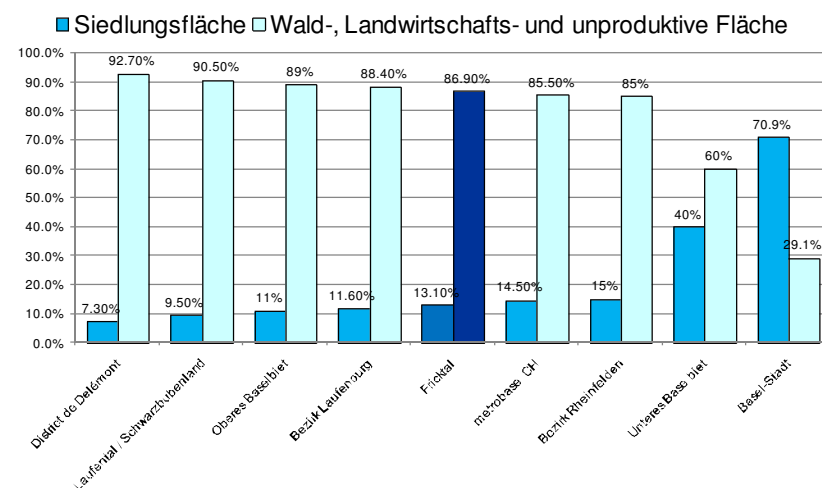
Bauzonenreserven im Kanton Aargau nach Zonentypen und nach Regionen 2008



Quelle: BVU ARE Aargau

39

Qualität als Naherholungsraum: Fricktal im Vergleich zum unteren Baselbiet und Basel-Stadt sehr gut positioniert



Quelle: Bundesamt für Statistik, Arealstatistik 2004/09 (Nomenklatur NOAS04/09)

40

metrobasel fricktal forum 3. Juni 2010

mb2010-06-03

Die Erreichbarkeit mit **ÖV hat sich in metrobasel von 1990 bis 2008 relativ zu metrozürich **verschlechtert**, Fricktal im äusseren Regionenring um die Stadt Basel auf **Rang 2** (nach dem Oberbaselbiet)**

Indexwert für metrobasel, wenn metrozürich = 100

	Vergleich mit (=100)	1990	2005	2008	Rel. Veränderung 2008 / 1990
Kt. Basel-Stadt	Stadt Zürich	90%	64%	64%	-28.9%
Unteres Baselbiet	Glattal – Furttal	62%	54%	56%	-9.6%
Oberes Baselbiet	Zürcher Oberland	98%	99%	97%	-1.0%
Fricktal	Zürcher Oberland	71%	68%	64%	-9.8%
Laufental	Zürcher Oberland	53%	55%	55%	3.8%
Schwarzbubenland	Zürcher Oberland	28%	41%	39%	39.3%
District de Delémont	Zürcher Oberland	43%	35%	35%	-22.9%

Quelle: metrobasel I monitor 2010 / BAK Basel Economics / IVT ETH Z

41

Mb2010-06-03

Die Erreichbarkeit mit **MIV hat sich in metrobasel von 1990 bis 2008 im Vergleich zu metrozürich **verbessert**, Fricktal im äusseren Regionenring um die Stadt Basel auf **Rang 1****

Indexwert für metrobasel, wenn metrozürich = 100

	Vergleich mit (=100)	1990	2005	2008	Rel. Veränderung 2008 / 1990
Kt. Basel-Stadt	Stadt Zürich	80%	81%	84%	5%
Unteres Baselbiet	Glattal – Furttal	74%	77%	78%	5.4%
Oberes Baselbiet	Zürcher Oberland	92%	99%	100%	8.6%
Fricktal	Zürcher Oberland	98%	100%	101%	3.1%
Laufental	Zürcher Oberland	73%	72%	72%	-1.4%
Schwarzbubenland	Zürcher Oberland	79%	79%	79%	0%
District de Delémont	Zürcher Oberland	48%	49%	49%	2%

Quelle: metrobasel monitor I 2010 / BAK Basel Economics / IVT ETH Z

42

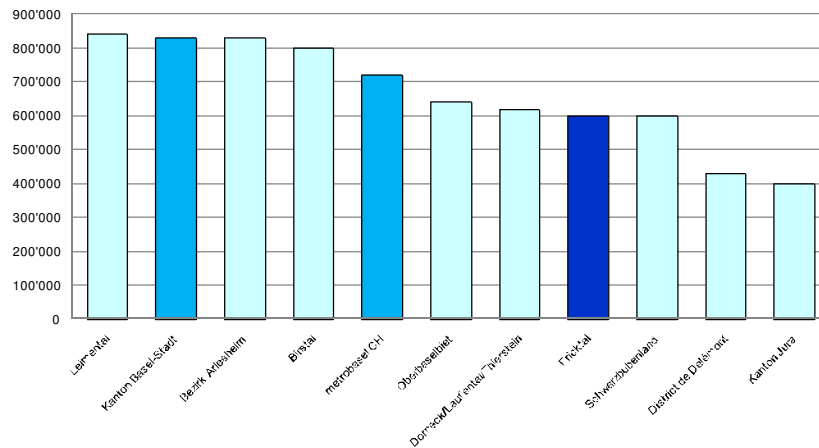
Mb2010-06-03

metrobasel fricktal forum 3. Juni 2010

mb2010-06-03

Im Vergleich zu BS / BL: günstigeres Wohnen im Fricktal

Immobilienpreise 2008: Transaktionspreise für Eigentumswohnungen (CHF), neuwertig durchschnittliches Objekt, im zweiten Quartal 2008, in CHF



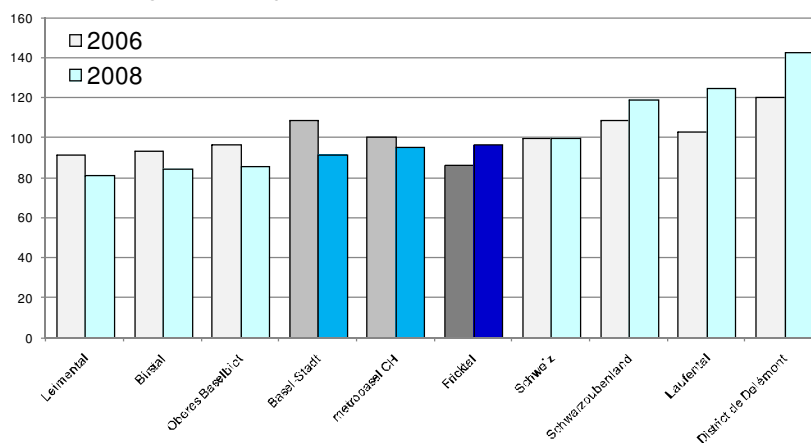
Quelle: metrobasel monitor / Fahfänder & Partner

43

metrobasel
fricktal forum

Das Fricktal hat seinen Steuervorteil gegenüber Basel-Stadt verloren

BAK – Steuerbelastungsindex der natürlichen Personen (100 = durchschnittliche Steuerbelastung der Schweiz je Jahr)



Quelle: metrobasel monitor / BAK Basel Economics / Eidg. Steuerverwaltung

44

metrobasel
fricktal forum

metrobasel fricktal forum 3. Juni 2010

mb2010-06-03

Attraktivität des Fricktals als Wohnstandort: Fazit

- Verfügbarkeit von **unüberbauten Bauzonen** fürs Wohnen (aber auch fürs Arbeiten): Fricktal top
- Qualität als **Naherholungsraum**: Fricktal vor BS und Unterbaselbiet
- Position des Fricktals bei der **Erreichbarkeit**:
 - MIV: top
 - ÖV: Nach dem Oberbaselbiet auf Rang 2
- **Wohnkosten**: Fricktal günstiger als BS und BL
- **Steuerbelastung** natürlicher Personen: Fricktal günstiger als Jura, Schwarzbubenland und Laufental, aber weniger günstig als BS, Leimental, Birstal und oberes Baselbiet